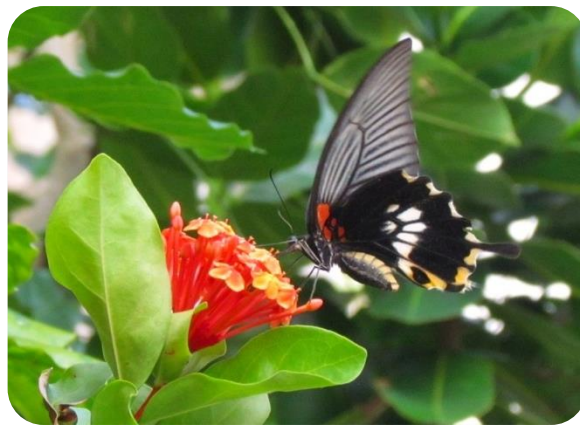


# 記憶力大考驗



# 認識雙城 常見的蝴蝶種類

---



# 蝴蝶的種類

- 弄蝶科：竹橙斑弄蝶
- 鳳蝶科：青帶鳳蝶、無尾鳳蝶、大鳳蝶
- 粉蝶科：端紅蝶
- 灰蝶科：白波紋小灰蝶
- 蛱蝶科：琉球三線蝶、永澤黃斑蔭蝶、樺斑蝶

# 我是蝴蝶界的哈比人



中文名：埔里紅弄蝶（竹橙斑弄蝶）

學名：*Telicota bambusae horisha*

寄主植物：綠竹、桂竹、孟宗竹

## 埔里紅弄蝶



海拔分佈（公尺）：

0 500 1000 1500 2000 2500 3000

特徵：

A・前翅長：約 1.3~1.6 公分。

B・雄蝶前翅背面橙黃色區域發達，外緣之黑褐色斑紋較狹窄，並有橙黃色線條參雜其中。

C・後翅腹面中央黑褐色斑紋內顏色較淺，與底色一致。

食物：





我隨時攜帶兩條彩帶



中文名：青帶鳳蝶（青鳳蝶）

學名：*Graphium sarpedon connectens*

寄主植物：樟樹、牛樟、紅楠、香楠、大葉楠、香桂、錫蘭肉桂、小梗木樨子

青  
帶  
鳳  
蝶



鳳  
蝶  
科

▲  
林  
祐  
攝  
▲  
林  
祐  
攝

海拔分佈（公尺）：

0 500 1000 1500 2000 2500 3000

✈ 特徵：

A・前翅長：約3.4~4.0公分。

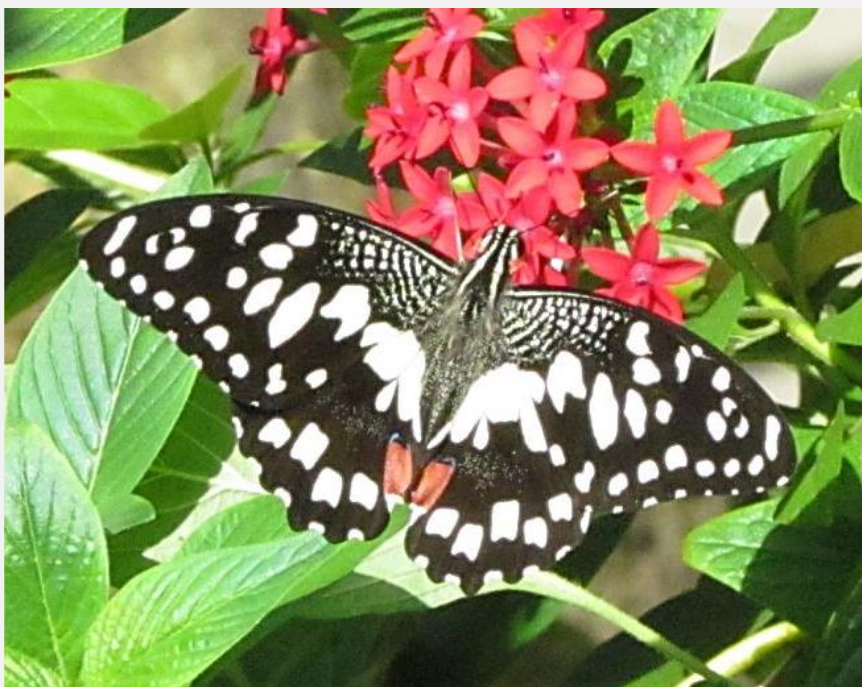
B・前後翅有呈帶狀排列之青藍色斑紋。

✈ 食物：





# 我的翅膀哪裡不一樣呢？





中文名：無尾鳳蝶

學名：*Papilio demoleus*

寄主植物：柑橘類植物、過山香、烏柑仔、石荳舅、台灣香檸

無  
尾  
鳳  
蝶



▲ 柑橘鳳蝶

▲ 林柏昌 攝  
▲ 吳文德 攝

海拔分佈 (公尺)：

0 500 1000 1500 2000 2500 3000

🦋 特徵：

🦋 食物：🌺💧

A · 前翅長：約 4.2~4.6 公分。

B · 無尾狀突起，翅膀腹面佈滿米黃、黑及橘紅色斑。

鳳  
蝶  
科

# 我是蝴蝶界的姚明





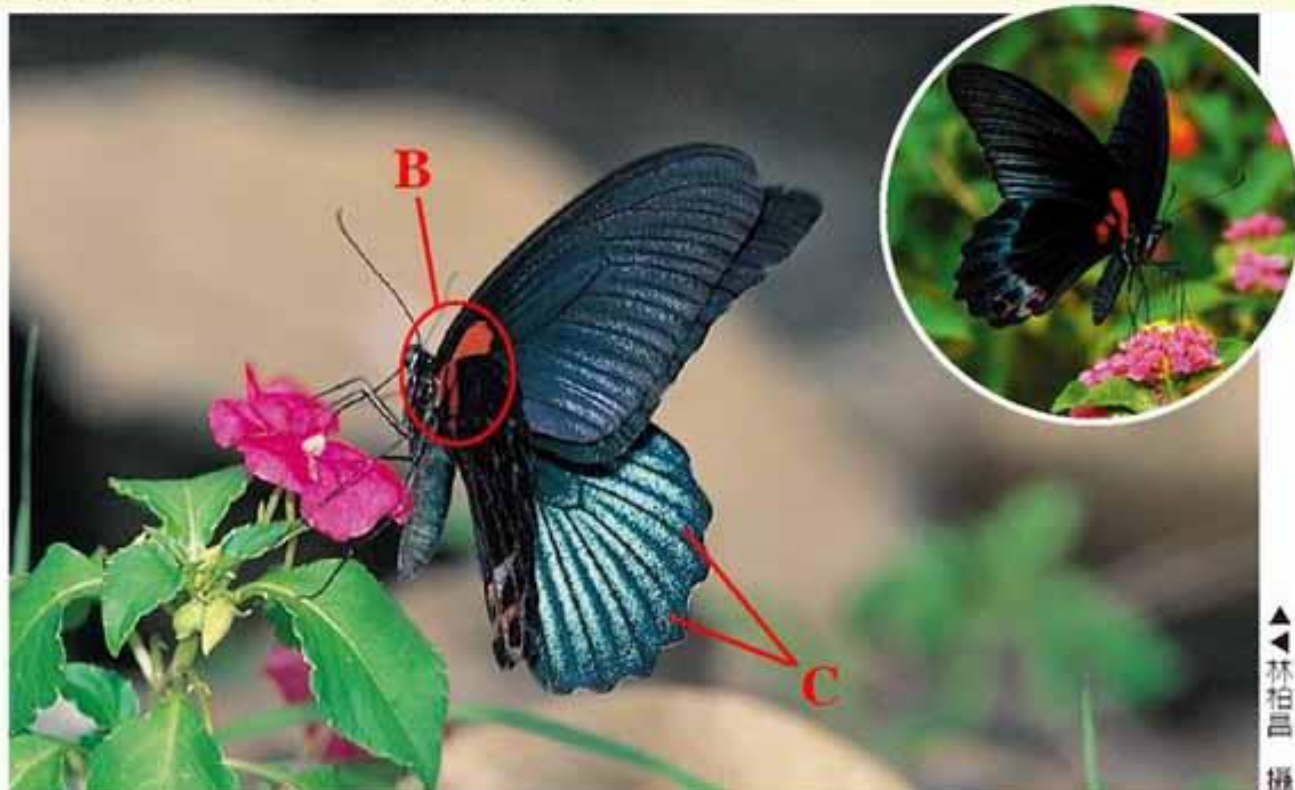
中文名：大鳳蝶

學名：*Papilio memnon heronus*

寄主植物：台灣香檸、柚子、柑橘類植物

鳳蝶科

大鳳蝶 ♂



▲林柏昌攝

海拔分佈 (公尺)：



🦋 特徵：

🦋 食物：🌺💧

A · 前翅長：約 6.0~6.8 公分。

B · 翅膀腹面基部具橘紅色斑紋。

C · 無尾狀突起，後翅背面有藍灰色的放射狀斑紋。

# 我是蝴蝶中的飛行高手





中文名：端紅蝶（橙端粉蝶）

學名：*Hebomoia glaucippe formosana*

寄主植物：魚木、小刺山柑、銳葉山柑、山柑、多花山柑

端  
紅  
蝶



粉  
蝶  
科

▲林柏攝

海拔分佈（公尺）：

0 500 1000 1500 2000 2500 3000

🦋 特徵：

A・前翅長：約 4.1~4.8 公分。

B・前翅翅端橘紅色，其餘為白色。

C・後翅前緣和外緣有黑色邊，翅膀腹面為褐黃色。

🦋 食物：🌺💧

# 我的翅膀是波浪狀的





中文名：白波紋小灰蝶（淡青雅波灰蝶） 學名：*Jamides alecto dromicus*

寄主植物：月桃、穗花山奈（野薑花）、薑花（球薑）

白  
波  
紋  
小  
灰  
蝶



（白雅波灰蝶）  
小白波紋小灰蝶  
▲林柏昌攝

海拔分佈（公尺）：



🦋 特徵：

🦋 食物：🌺💧

- A · 前翅長：約 1.7~2.0 公分。
- B · 翅膀背面呈水青色光澤，為波紋小灰蝶中體型最大。
- C · 前翅腹面灰褐色，有二對白色波狀紋（不含外緣）。

我總是讓人臉上三條線





中文名：琉球三線蝶（豆環蛱蝶）

學名：*Neptis hylas lulculenta*

寄主植物：葛藤、阿勃勒、波葉山螞蝗、大葉山螞蝗、細花乳豆、野棉花

琉球三線蝶



▲林柏昌  
▲陳王時  
攝攝

海拔分佈（公尺）：



✈ 特徵：

A · 前翅長：約 2.6~2.8 公分。

B · 後翅腹面之白色斑紋具明顯黑邊。

✈ 食物：



我最喜歡躲在暗處





中文名：永澤黃斑蔭蝶（褐翅蔭眼蝶）

學名：*Neope muirheadi nagasawae*

寄主植物：綠竹、桂竹、麻竹、佛竹

永澤黃斑蔭蝶



▲(布氏蔭眼蝶)  
台灣黃斑蔭蝶

▲林保輝  
▲林柏昌  
攝 攝

蛱蝶科

海拔分佈 (公尺)：



🦋 特徵：

🦋 食物：



A · 前翅長：約 3.5~3.7 公分。

B · 翅膀背面褐色，翅腹黃褐色。

C · 翅膀腹面亞外緣有一排眼紋（前翅 4 枚後翅 8 枚），中央有一縱向白色斑紋。

# 我是大毒蟲？





中文名：樺斑蝶（金斑蝶）

學名：*Danaus chrysippus*

寄主植物：尖尾鳳（馬利筋）、釘頭果、魔星

樺  
斑  
蝶



▲蔡岳群攝  
▲林柏昌攝

海拔分佈（公尺）：

0 500 1000 1500 2000 2500 3000

🦋 特徵：

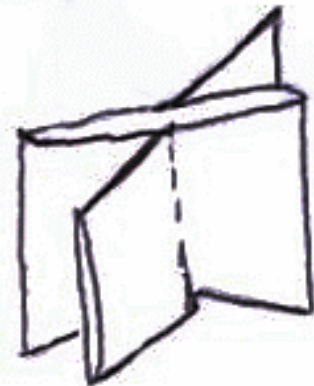
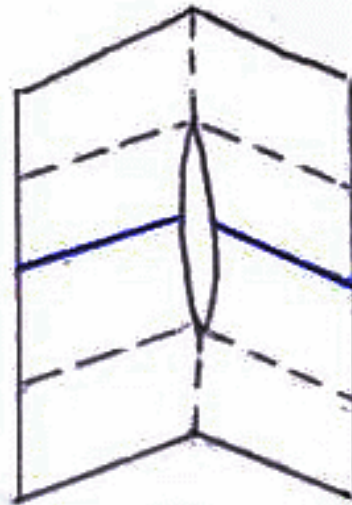
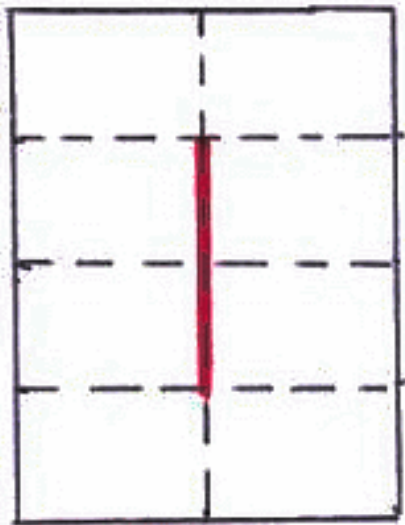
🦋 食物：🌸

A・前翅長：約3.5~4.0公分。

B・後翅中室有三個黑色斑，前後翅邊緣有黑色斑紋。

C・雌雄相似，雄蝶後翅腹面有一黑色性標。

# 製作蝴蝶生態繪本



# 範本介紹

封面

- 1.雙城蝴蝶種類
- 2.蝴蝶的一生

觀察紀錄  
日期、地點、蝴蝶、  
植物、其他

心得

# 討論時間

1.觀察時間：

兩周

2.我們要記錄：

外型觀察、出現地點、飛翔的姿勢、  
棲息環境...等。





# 資料、圖片來源

- 雙城國小蝶蝶不休社群成果PPT
- <http://www.butterfly.org.tw/butterflycount/page02-all.html>
- <http://www.butterfly.org.tw/chatter/frame-photo.htm>
- <http://dns6.wses.ntpc.edu.tw/~104butterfly/>
- [http://recreation.forest.gov.tw/RA/RA\\_2\\_1\\_1.aspx?Story\\_ID=0800002006](http://recreation.forest.gov.tw/RA/RA_2_1_1.aspx?Story_ID=0800002006)
- <http://gaga.biodiv.tw/new23/s3-25.htm>
- <http://library.taiwanschoolnet.org/cyberfair2006/ys1es/butterfly3-3-1.htm>
- <https://www.popo.tw/books/36002/articles/4455742>